

2017年5月

お得意先 各位

ドルマカバジャパン株式会社

営業部

品質保証

**電動サムターンロック「Kaba drive」用リモコン 交換のお願い**

拝啓

初夏の候、貴社ますますご盛栄のこととお喜び申し上げます。

平素は格別のご高配を賜り、厚くお礼申し上げます。

先般より販売中の電動サムターンロック「Kaba drive」につきまして、一部のリモコンでバックドライブ（Kaba drive 室内側ユニット）に登録ができないという事象が発生致しました。

調査の結果、リモコンのソフトウェア上の問題により、本事象が発生することが判明致しました。外見上は、不良品と正常品の判別が困難なため、すべてのリモコンを交換させていただくこととなりました。

つきましては、下記の通り、ご対応の程宜しくお願い申し上げます。

本件に関しまして、多大なご迷惑をお掛けしたことを心よりお詫び申し上げます。

今後、再発防止・品質向上に向けて鋭意取り組んで参る所存ですので、引き続き、ドルマカバ製品をご愛顧賜りますよう宜しくお願い申し上げます。

敬 具

— 記 —

**1.発生内容について**

- ・一部のリモコンが、バックドライブ（Kaba drive 室内側ユニット）に登録できない場合がある。
- ・最大8個のリモコンが登録可能だが、1個登録できても、2個目以降の登録ができない場合がある。

**2. 対策について**

- ・外見上は、不良品と正常品の判別が困難なため、すべてのリモコンを交換させていただきます。
- ・弊社にて、正常にプログラミングされたリモコンを用意し、市場在庫品との交換をさせていただきます。

**3. 交換対象商品について**

- ・Kaba drive リモコンのみ

※Kaba drive 本体は関与致しておりませんので、交換不要です。そのまま安心してご使用下さい。

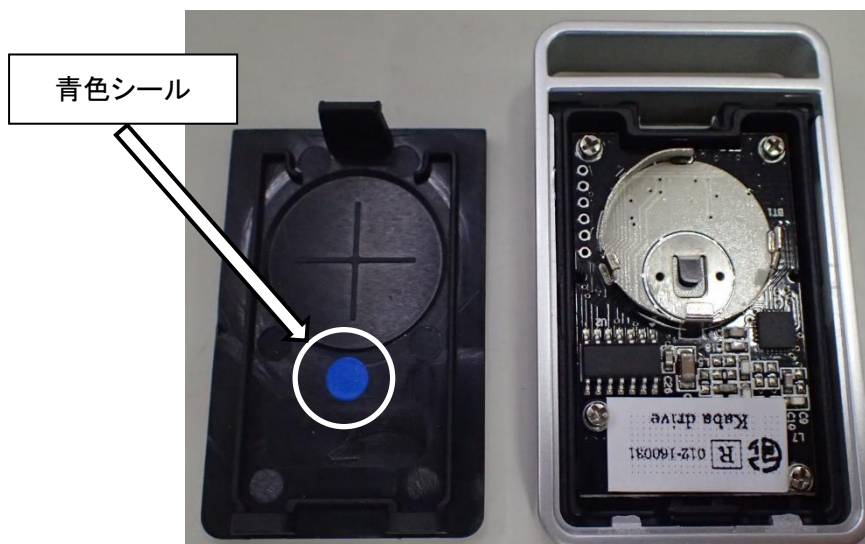
#### 4. 販売店様のご対応について

- ・現在お持ちの Kaba drive 用リモコンを以下まで、着払いにて、送付頂きたくお願い致します。
- ・現場設置済みの商品も、今後 2 個目以降の登録ができない可能性があるため、交換対象となります。現場対応費用等の諸経費は、弊社にて負担させていただきますので、以下までご相談下さいませ。
- ・対象品 送付先

〒226-0006 神奈川県横浜市緑区白山 1-18-2 ジャーマンインダストリーパーク  
 ドルマカバジャパン株式会社 営業部 宛て TEL 045-532-4501  
 ※送り状の品名欄に「精密機械 Kaba drive リモコン 在中」とご記載下さい。

#### 5. 対応スケジュール

- ・本日より受付を開始致します。
- ・送付されたものは、早急に対応させていただきますが、作業に多少の時間を要するため、お時間を頂戴する場合がございますので、予めご了承下さいませ。案件決定済みなど、緊急性の高い場合は、別途ご相談下さいませ。
- ・リモコン交換対応は、本日より2017年6月末日到着分までとさせていただきます。それ以降の対応につきましては、別途ご相談下さいませ。
- ・今後の出荷品(弊社在庫品、代理店在庫品)につきましては、すでに正常品への交換が済みでありますので、送付頂く必要はございません。
- ・正常品には、リモコン裏蓋面に以下のような印を貼り付けておりますので、ご査収下さいませ。但し、2017年7月以降の商品には、シールの貼り付けを終了致しますので、ご留意下さい。



以上